

ギガサンプラ …デジタル信号処理搭載 …

# GIGA SAMPLER

高速・広帯域  
信号解析ソリューション

サンプラ (信号処理搭載)



コンパクトサンプラ  
(信号処理非搭載)



## Features —特徴—

- 16Gbps×3bitから2Gbps×12bitまで、豊富なサンプリングモジュールのラインナップ。
- 26GHzまでRF Direct サンプリングにより周波数変換器が不要、システムコストを大幅削減。
- サンプラ内部でフーリエ変換 / 周波数変換 / フィルタ / 相関 / 復調処理などのアプリケーションに必要な信号処理が可能。
- FPGAの信号処理部分のみ、お客様で実装も可能。
- 信号処理機能を持たないコンパクトサンプラでも、サンプリングデータを光ファイバで信号処理搭載サンプラへ伝送することにより信号処理を実現。アンテナ室の限られたスペースでも設置可能。
- オプションで Web ベースの統合 GUI ソフトをご用意。データレコーダやサンプラなども含めた信号解析ソリューションに必要な装置を Web ブラウザから一括制御。

# Applications — 応用 —



サンブラ (信号処理搭載)



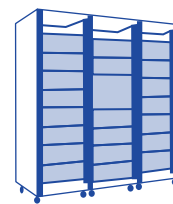
データレコーダ



輸送



データレコーダ



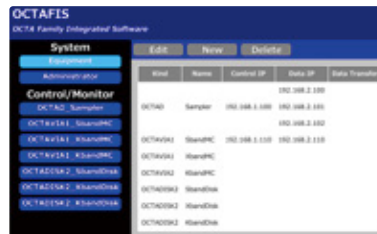
相関器



コンパクトサンブラ (信号処理非搭載)



着脱式データレコーダ



Webベース統合GUIソフトウェア

## サンプリング モジュール

- 2Gsps×12bit BW18GHz
- 4Gsps×10bit BW18GHz
- 16Gsps×3bit BW26GHz

## 信号処理

- フーリエ変換 (窓関数 ハニング/ブラックマン/ユーザカスタム)
- 周波数変換+フィルタ (Digital Baseband Converter)
- 相関 (自己相関/相互相関/遅延追尾/フリンジ回転補正/ΔW 補正)

## データ出力

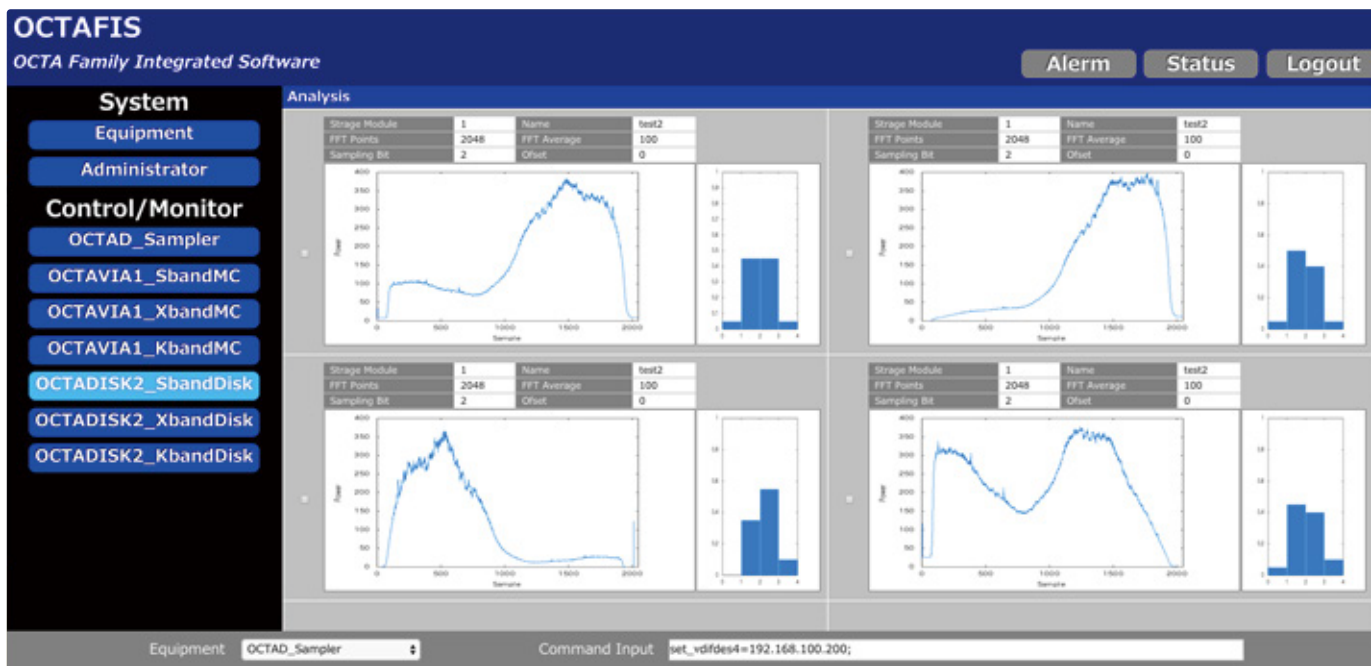
- 1/10/40/100Gbit Ethernet
- 様々なストリームプロトコルに対応可能

## 統合GUIソフトウェア (オプション)

- サンブラ/データレコーダ/相関器などの機器を一括制御
- サンプリングデータのスペクトラムや量子化ビット分布を表示

## 一般

- サンブラ (信号処理搭載) 4U EIA19 インチラック
- サンブラ (信号処理非搭載) 1U EIA19 インチラック
- AC100 ~ 240V



オプションの統合GUIソフトウェアによるデータ解析機能

### ご注意：

本資料に記載された製品・サービスにつきましては予告なしにご提供の中止または仕様の変更をする場合がありますので、別途仕様書を請求のうえご確認下さい。

### エレックス工業株式会社

神奈川県川崎市高津区新作 1-22-23  
TEL：044-854-8281  
担当：原田 〆harada@elecs.co.jp



www.elecs.co.jp